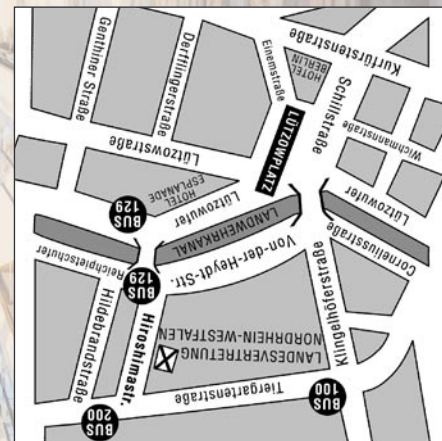




Leider stehen keine reservierten Parkplätze zur Verfügung.

- Veranstaltungsort:  
Nordrhein-Westfalen beim Bund  
Hiroshimastraße 12-16  
Berlin-Tiergarten
- Verkehrsverbindungen:  
• Haltestelle "Hildebrandstraße":  
Bus 200  
• Haltestelle "Hiroshimasteg":  
Bus 129, N29  
• Haltestelle "Nordische Botschaften/  
Adenauer-Stiftung":  
Bus 100, 187, 200, 341, N26



## Wissen schaffen für die Ernährung von morgen

Die Landwirtschaftliche Fakultät  
der Rheinischen Friedrich-Wilhelms-Universität Bonn



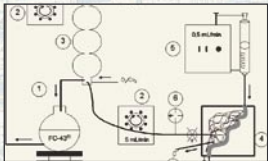
# P E R S Ö N L I C H E E I N L A D U N G



**Züchtung - mit Verstand**



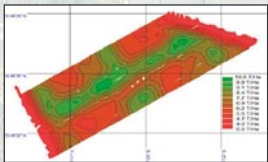
**Forschung - mit Struktur**



**Essen - mit Sicherheit**



**Öko - mit Köpfchen**



**Produktion - mit Präzision**



**Teamwork - mit Perspektive**

## Empfang

anlässlich der Ausstellung

# Wissen schaffen für die Ernährung von morgen

Das Ministerium für Umwelt und Naturschutz, Landwirtschaft und Verbraucherschutz des Landes NRW, die Landesvertretung NRW und die Landwirtschaftliche Fakultät der Rheinischen Friedrich-Wilhelms-Universität Bonn laden Sie ein zum Empfang anlässlich der Ausstellung „Wissen schaffen für die Ernährung von morgen“ am Donnerstag, dem 28. Oktober 2004, um 18:00 Uhr in die Vertretung des Landes Nordrhein-Westfalen beim Bund, Hiroshimastraße 12-16, Berlin-Tiergarten.

**18.00 Uhr: Begrüßung**

**Ministerin Bärbel Höhn**

Ministerium für Umwelt und Naturschutz, Landwirtschaft und Verbraucherschutz des Landes NRW

**Prof. Dr. M. Winiger**

Rektor der Universität Bonn

**Prof. Dr. E. Berg**

Wissen (-schaffen) für die Ernährung von morgen:  
Herausforderungen und Perspektiven

**Prof. Dr. H.-P. Helfrich**

Dekan der Landwirtschaftlichen Fakultät  
Thematische Einführung in die Ausstellung  
- Agrar- und Ernährungsforschung an der Fakultät

**19.30 Uhr: Empfang**

Spezialitäten aus NRW

Rundgang durch die Ausstellung

**Donnerstag, 28. 10. 2004, 18.00 Uhr**